

# BioStation 3 Max

타협없는 보안, 모든 출입의 기준이 된다.



BioStation 3 Max는 신원 중심 보안을 위한 슈프리마의 플래그십 AI 기반 바이오인식 단말기입니다. 혼잡한 로비와 철저한 보안 출입 환경에 최적화된 제품으로, 하나의 7인치 터치스크린 화면에서 빠르고 신뢰할 수 있는 다중 인증과 폭넓은 크리덴셜 지원이 가능한, 보안이 강화된 고인증 보안 플랫폼입니다.

**suprema**  
SECURITY & BIOMETRICS

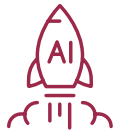
# BioStation 3 Max

AI 기반 얼굴/지문 멀티인증 단말기



## 신원 중심 보안과 엔터프라이즈 컴플라이언스를 확인하세요.

BioStation 3 Max는 Secure Boot, 신뢰성 있는 Tamper 대응, 암호화된 생체정보 보호, Template on Mobile과 같은 프라이버시 보호 기능을 갖춘 강화된 Linux 플랫폼 위에 구축되었습니다. 다중인증(MFA)을 통해 출입 통제를 강화하며, CC EAL6+ 인증 보안 컴포넌트와 폭넓은 인증 커버리지를 기반으로, 엔터프라이즈 및 규제 산업 환경에서 요구되는 신뢰도·컴플라이언스-구축 요건을 충족하도록 설계되어 있습니다.



## AI 기반 강력한 출입통제 성능.

BioStation 3 Max는 전용 NPU 기반 AI 엔진으로 구동되어, 0.2초 미만의 얼굴 매칭 속도, 강력한 위-변조 탐지, 혼합한 동선에서도 항상 안정적인 운영 성능을 제공합니다. 고속 로비, 스피드 게이트, 대규모 엔터프라이즈 환경 등 속도와 안정성을 동시에 요구하는 고트래픽 출입 환경에 최적화된 성능과 확장성을 갖추고 있습니다.



## 모든 출입을 한 번의 인증으로, 인터콤 통신까지.

BioStation 3 Max에서는 방문자의 얼굴이 화면에 인식되는 순간, 게이트가 열리고 동시에 리셉션과도 연결됩니다. 얼굴, 지문, 카드, 모바일(Mobile), QR, PIN—모든 인증 수단이 단 하나의 기기에서 동작하며, 내장된 인터콤을 통해 직원은 실시간으로 방문자와 커뮤니케이션할 수 있습니다. 복잡한 추가 장비는 줄이고, 오직 하나의 단말기로, 더 프로페셔널한 출입 환경을 완성합니다. 오늘날 프리미엄 조직이 출입구를 보호하는 방식입니다.



## 출입의 가치를 높이는 디자인.

BioStation 3 Max는 시선이 멈추는 세련된, 동시에 거친 환경에서도 견디는 견고한 디자인을 자랑합니다. 슬림한 폼팩터와 7인치 터치스크린은 출입 경험과 브랜드 이미지가 중요한 프리미엄 로비 공간에 자연스럽게 어울립니다. 세련된 외관 뒤에는 IP65 및 IK06 등급이 적용되어 먼지와 물, 일상적인 충격으로부터 제품을 보호하고, 방문객이 많은 프런트 데스크 로비 환경에서도 안정적인 운영을 보장합니다.

## 제품 사양

모델	BS3M-OAPB	BS3M-ODB	BS3M-APB	BS3M-DB
최대 사용자 수	100,000 <sup>1)</sup>			
최대 크리덴셜 수 (1:N)	얼굴 : 50,000 지문, 카드 : 100,000		얼굴 : 50,000 카드 : 100,000	
최대 크리덴셜 수 (1:1)	얼굴, 지문, 카드, PIN : 100,000		얼굴, 카드, PIN : 100,000	
최대 텍스트 로그 수	5,000,000			
최대 이미지 로그 수	50,000			
지문인식	사용자당 2개		-	
위조 지문 검출	SW LFD		-	
얼굴 템플릿	사용자당 10개			
RF 옵션	EM, MIFARE, MIFARE Plus, DESFire EV1/EV2/EV3 <sup>2)</sup> , FeliCa, iCLASS SE/SR/Seos, HID Prox	EM, MIFARE, MIFARE Plus, DESFire EV1/EV2/EV3 <sup>2)</sup> , FeliCa	EM, MIFARE, MIFARE Plus, DESFire EV1/EV2/EV3 <sup>2)</sup> , FeliCa, iCLASS SE/SR/Seos, HID Prox	EM, MIFARE, MIFARE Plus, DESFire EV1/EV2/EV3 <sup>2)</sup> , FeliCa
RF 인식 거리 <sup>3)</sup>	EM/MIFARE/DESFire/HID iCLASS: 50 mm, HID Prox/FeliCa: 30 mm			
모바일	NFC, BLE			
QR/바코드 <sup>4)</sup>	지원 <sup>5)</sup>			
CPU	1.4 GHz Quad Core			
메모리	32 GB Flash + 4 GB RAM			
카메라	2MP x 2EA (비주얼, IR)			
IP 등급	IP65			
IK 등급	IK06			
무게	640g (브래킷: 206g)		565g (브래킷: 187g)	
크기 (WxHxD)	119.8x268.3x23.5 (49.6) mm		119.8x233x23.5 mm	
전원	[12 Vdc] 전류: 최대 2.1 A [24 Vdc] 전류: 최대 1 A			
인증	CE(CE형 모델만 해당), UKCA, KC, FCC, IC, RCM, RoHS, REACH, WEEE, SIG, MIC, TELEC, ETL Listed to UL 294			
이더넷	지원 (10/100/1000 Mbps, 자동 MDI/MDI-X)			
RS-485	1채널 마스터/슬레이브 (선택 가능)			
Wiegand	1채널 입력, 1채널 출력			
Input	입력 3채널			
릴레이	1개			
USB	USB 2.0 (Type-C)			
USB 확장 포트	지원			
PoE+ <sup>6)</sup>	지원 (IEEE 802.3at 호환)	-	지원 (IEEE 802.3at 호환)	-
VoIP 인터폰	지원			

1) 크리덴셜 없이 등록된 사용자 기준입니다.  
 2) DESFire EV2/EV3 카드는 DESFire EV1 카드와 하위 호환되므로, DESFire EV1 카드의 기능을 포함하여 CSN 및 스마트 카드 기능이 지원됩니다.  
 3) RF 인식 거리는 설치 환경에 따라 다를 수 있습니다.  
 4) 최대 32개의 ASCII 코드 문자열로 구성된 QR/바코드를 지원합니다.  
 5) 더 다양한 QR/바코드 인증을 사용하려면 Camera QR 라이선스가 필요합니다. 장치 라이선스에 대한 자세한 내용은 BioStar X 관리자 설명서를 참조하세요.  
 6) PoE+ (IEEE 802.3at, 30 W) 또는 PoE++ (IEEE 802.3bt, 60~100 W) 전원이 필요합니다. 표준 PoE (IEEE 802.3af, 15.4 W)는 지원하지 않습니다. 표준 PoE를 사용할 경우 장치가 불안정하게 동작하거나 영구적으로 손상될 수 있습니다. 장치를 연결하기 전에 네트워크 스위치 또는 PoE 인터페이스 PoE+ 또는 PoE++를 지원하는지 반드시 확인하세요.



## (주)슈프리마 Suprema Inc.

경기도 성남시 분당구 황새울로 258번길 31 분당에미지빌딩 4층 | www.suprema.co.kr

고객지원 T 1522 4507 (영업문의 1번) E korea@suprema.co.kr



문의하기 <https://www.suprema.co.kr/ko/about/contact-us.asp>